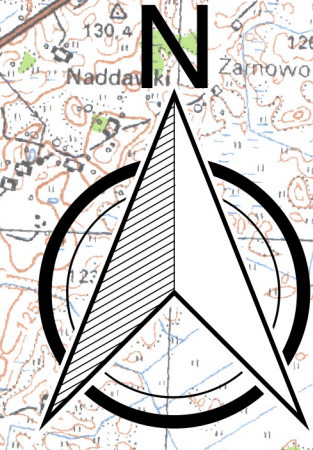


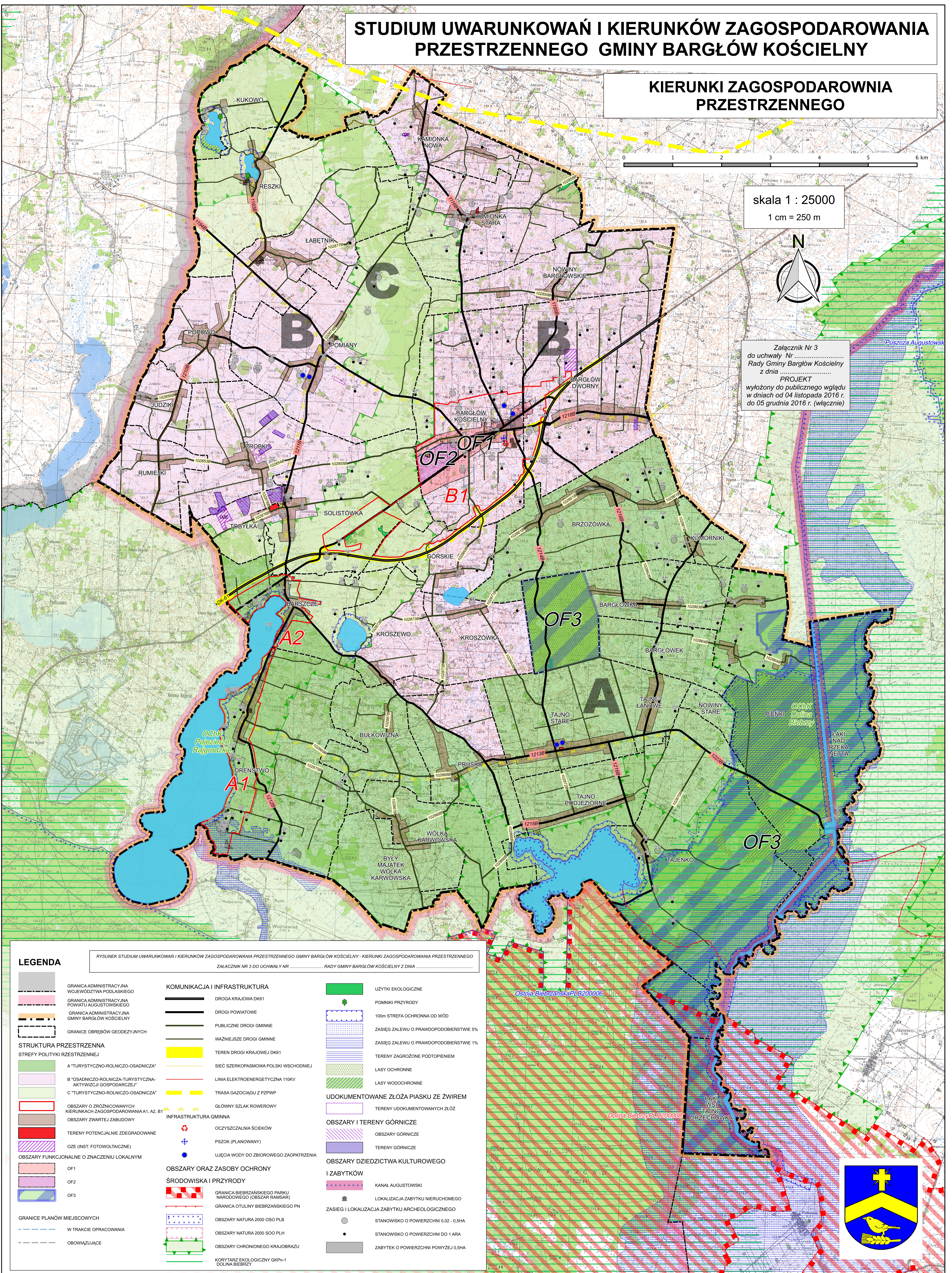
STUDIUM UWARUNKOWAŃ I KIERUNKÓW ZAGOSPODAROWANIA PRZESTRZENNEGO GMINY BARGŁÓW KOŚCIELNY

KIERUNKI ZAGOSPODAROWANIA PRZESTRZENNEGO

skala 1 : 25000
1 cm = 250 m



Załącznik Nr 3
do uchwały Nr
Rady Gminy Bargłów Kościelny
z dnia
PROJEKT
wyłożony do publicznego wglądu
w dniach od 04 listopada 2016 r.
do 05 grudnia 2016 r. (włącznie)



LEGENDA

RYSUNEK STUDIUM UWARUNKOWAŃ I KIERUNKÓW ZAGOSPODAROWANIA PRZESTRZENNEGO GMINY BARGŁÓW KOŚCIELNY - KIERUNKI ZAGOSPODAROWANIA PRZESTRZENNEGO
ZALĄCZNIK NR 3 DO UCHWAŁY NR RADY GMINY BARGŁÓW KOŚCIELNY Z DNIA

- | | | |
|--|--|--|
| <p>GRANICE ADMINISTRACYJNE</p> <ul style="list-style-type: none"> GRANICA ADMINISTRACYJNA WOJEWÓDZTWA PODLASKIEGO GRANICA ADMINISTRACYJNA POWIATU AUGUSTOWSKIEGO GRANICA ADMINISTRACYJNA GMINY BARGŁÓW KOŚCIELNY GRANICE OBRĘBÓW GEODEZYJNYCH <p>STRUKTURA PRZESTRZENNA</p> <p>STREFY POLITYKI PRZESTRZENNEJ</p> <ul style="list-style-type: none"> A "TURYSTYCZNO-ROLNICZO-OSADNICZA" B "OSADNICZO-ROLNICZA-TURYSTYCZNA-AKTYWIZACJI GOSPODARZEJ" C "TURYSTYCZNO-ROLNICZO-OSADNICZA" <p>OBSZARY O ZRÓŻNICOWANYCH KIERUNKACH ZAGOSPODAROWANIA A1, A2, B1, B2, B3</p> <p>OBSZARY ZWARTEJ ZABUDOWY</p> <p>TERENY POTENCJALNIE ZDEGRADOWANE</p> <p>OZE (INST. FOTOWOLTAICZNE)</p> <p>OBSZARY FUNKCJONALNE O ZNACZENIU LOKALNYM</p> <ul style="list-style-type: none"> OF1 OF2 OF3 <p>GRANICE PLANÓW MIEJSCOWYCH</p> <ul style="list-style-type: none"> W TRAKCIE OPRACOWANIA OBOWIĄZUJĄCE | <p>KOMUNIKACJA I INFRASTRUKTURA</p> <ul style="list-style-type: none"> DROGA KRAJOWA DK61 DROGI POWIATOWE PUBLICZNE DROGI GMINNE WAŻNIEJSZE DROGI GMINNE TEREN DROGI KRAJOWEJ DK61 SIĘĆ SZEROKOPASMOWA POLSKI WSCHODNIEJ LINIA ELEKTROENERGETYCZNA 110kV TRASA GAZOCIĄGU Z PZPWP GLÓWNY SZLAK ROWEROWY <p>INFRASTRUKTURA GMINNA</p> <ul style="list-style-type: none"> OCZYSZCZALNIA ŚCIEKÓW PSZOK (PLANOWANY) UJĘCIA WODY DO ZBIOROWEGO ZAPOSTRZENIA <p>OBSZARY ORAZ ZASOBY OCHRONY ŚRODOWISKA I PRZYRODY</p> <ul style="list-style-type: none"> GRANICA BIEBRZAŃSKIEGO PARKU NARODOWEGO (OBSZAR RAMSAR) GRANICA OTULINY BIEBRZAŃSKIEGO PN OBSZARY NATURA 2000 OSO PLB OBSZARY NATURA 2000 SOO PLH OBSZARY CHRONIONEGO KRAJOBRAZU KORYTARZ EKOLOGICZNY GKPh-1 DOLINA BIEBRZY | <ul style="list-style-type: none"> UŻYTKI EKOLOGICZNE POMNIKI PRZYRODY 100m STREFA OCHRONNA OD WÓD ZASIEG ZALEWU O PRAWDOPODOBIEŃSTWIE 5% ZASIEG ZALEWU O PRAWDOPODOBIEŃSTWIE 1% TERENY ZAGROŻONE PODTOPIENIEM LASY OCHRONNE LASY WODOCHRONNE UDOKUMENTOWANE ZŁOŻA PIASKU ZE ZWIEMEM TERENY UDOKUMENTOWANYCH ZŁOŻ <p>OBSZARY I TERENY GÓRNICZE</p> <ul style="list-style-type: none"> OBSZARY GÓRNICZE TERENY GÓRNICZE <p>OBSZARY DZIEDZICTWA KULTUROWEGO I ZABYTEKÓW</p> <ul style="list-style-type: none"> KANAŁ AUGUSTOWSKI LOKALIZACJA ZABYTEKU NIEMUCHEGO ZASIEG I LOKALIZACJA ZABYTEKU ARCHEOLOGICZNEGO STANOWISKO O POWIERZCHNI 0,02 - 0,5HA STANOWISKO O POWIERZCHNI DO 1ARA ZABYTEK O POWIERZCHNI POWYŻEJ 0,5HA |
|--|--|--|

