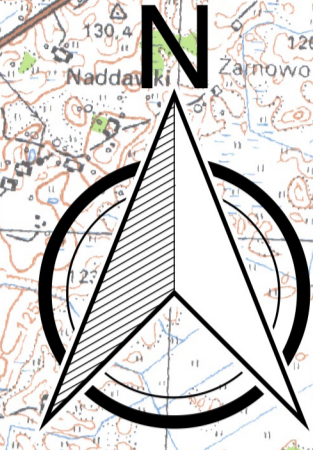


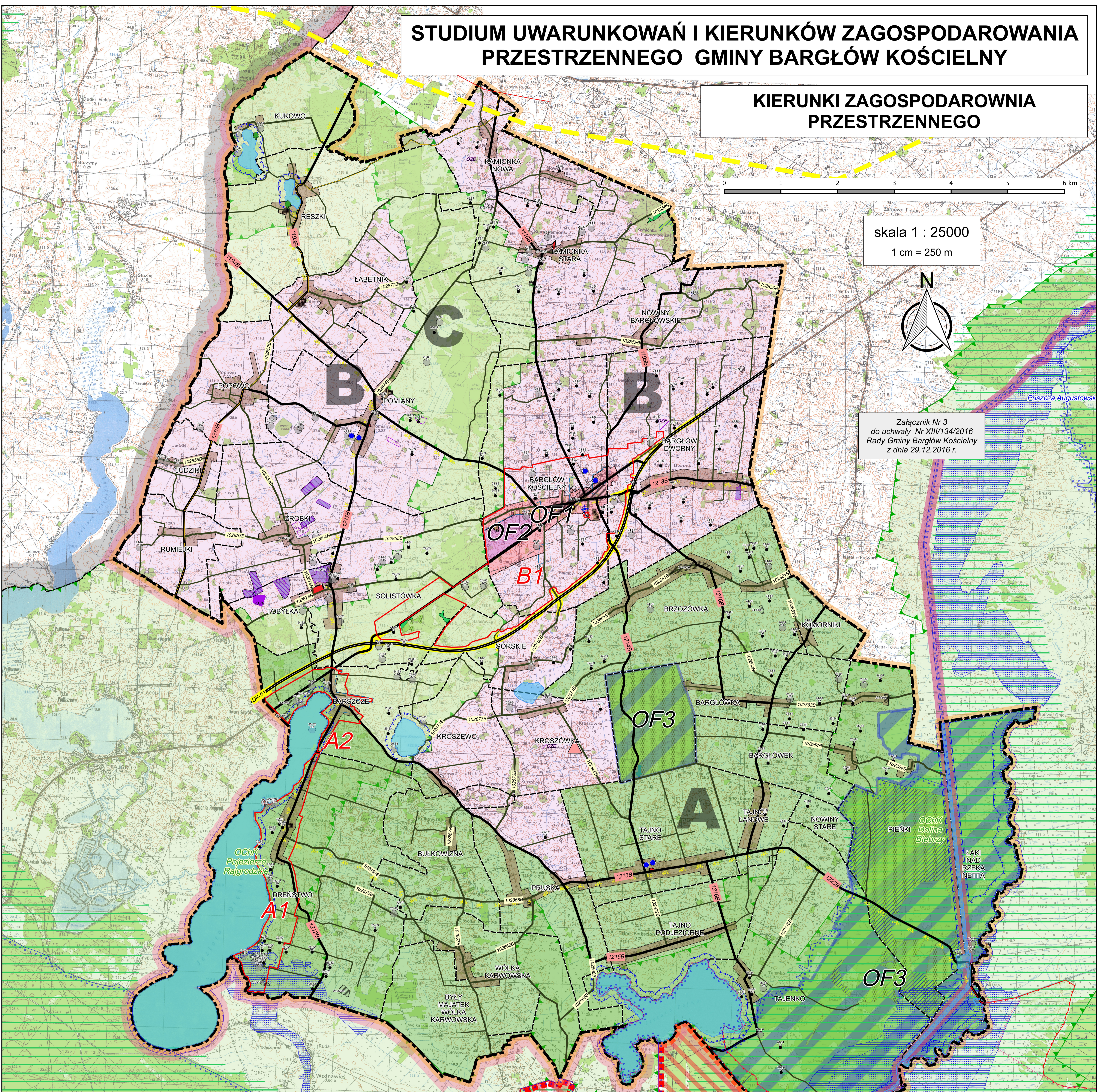
STUDIUM UWARUNKOWAŃ I KIERUNKÓW ZAGOSPODAROWANIA PRZESTRZENNEGO GMINY BARGŁÓW KOŚCIELNY

KIERUNKI ZAGOSPODAROWANIA PRZESTRZENNEGO

skala 1 : 25000
1 cm = 250 m



Załącznik Nr 3
do uchwały Nr XIII/134/2016
Rady Gminy Bargłów Kościelny
z dnia 29.12.2016 r.



LEGENDA

RYSUNEK STUDIUM UWARUNKOWAŃ I KIERUNKÓW ZAGOSPODAROWANIA PRZESTRZENNEGO GMINY BARGŁÓW KOŚCIELNY - KIERUNKI ZAGOSPODAROWANIA PRZESTRZENNEGO
ZAŁĄCZNIK NR 3 DO UCHWAŁY NR XIII/134/2016 RADY GMINY BARGŁÓW KOŚCIELNY Z DNIA 29.12.2016 r.

- | | | |
|---|---|--|
| <p>GRANICE ADMINISTRACYJNE</p> <ul style="list-style-type: none"> GRANICA ADMINISTRACYJNA WOJEWÓDZTWA PODLASKIEGO GRANICA ADMINISTRACYJNA POWIATU AUGUSTOWSKIEGO GRANICA ADMINISTRACYJNA GMINY BARGŁÓW KOŚCIELNY GRANICE OBRĘBÓW GEODEZYJNYCH <p>STRUKTURA PRZESTRZENNA</p> <p>STREFY POLITYKI PRZESTRZENNEJ</p> <ul style="list-style-type: none"> A "TURYSTYCZNO-ROLNICZO-OSADNICZA" B "OSADNICZO-ROLNICZA-TURYSTYCZNA-AKTYWIZACJI GOSPODARCZEJ" C "TURYSTYCZNO-ROLNICZO-OSADNICZA" OBSZARY O ZRÓŻNICOWANYCH KIERUNKACH ZAGOSPODAROWANIA A1, A2, B1 OBSZARY ZWARTEJ ZABUDOWY TERENY POTENCJALNIE ZDEGRADOWANE OZE (INST. FOTOWOLTAICZNE) OBSZARY FUNKCYJNALNE O ZNACZENIU LOKALNYM OF1 OF2 OF3 <p>GRANICE PLANÓW MIEJSCOWYCH</p> <ul style="list-style-type: none"> W TRAKCIE OPRACOWANIA OBOWIĄZUJĄCE | <p>KOMUNIKACJA I INFRASTRUKTURA</p> <ul style="list-style-type: none"> DROGA KRAJOWA DK61 DROGI POWIATOWE PUBLICZNE DROGI GMINNE WAŻNIEJSZE DROGI GMINNE TEREN DROGI KRAJOWEJ DK61 SIĘĆ SZEROKOPASMOWA POLSKI WSCHODNIEJ LINIA ELEKTROENERGETYCZNA 110kV TRASA GAZOCIĄGU Z PZPWP GLÓWNY SZLAK ROWEROWY OCZYSZCZALNIA ŚCIEKÓW PSZOK (PLANOWANY) UJĘCIA WODY DO ZBIOROWEGO ZAPOSTRZENIA <p>OBSZARY ORAZ ZASOBY OCHRONY ŚRODOWISKA I PRZYRODY</p> <ul style="list-style-type: none"> GRANICA BIEBRZAŃSKIEGO PARKU NARODOWEGO (OBSZAR RAMSAR) GRANICA OTULINY BIEBRZAŃSKIEGO PN OBSZARY NATURA 2000 OSO PLB OBSZARY NATURA 2000 SOO PLH OBSZARY CHRONIONEGO KRAJOBRAZU KORYTARZ EKOLOGICZNY GKPh-1 DOLINA BIEBRZY | <ul style="list-style-type: none"> UŻYTKI EKOLOGICZNE POMNIKI PRZYRODY 100m STREFA OCHRONNA OD WÓD ZASIEG ZALEWU O PRAWDOPODOBIEŃSTWIE 5% ZASIEG ZALEWU O PRAWDOPODOBIEŃSTWIE 1% TERENY ZAGROŻONE PODTOPIENIEM LASY OCHRONNE LASY WODOCHRONNE UDOKUMENTOWANE ZŁOŻA PIASKU ZE ZWIREM TERENY UDOKUMENTOWANYCH ZŁOŻ OBSZARY I TERENY GÓRNICZE OBSZARY GÓRNICZE TERENY GÓRNICZE OBSZARY DZIEDZICTWA KULTUROWEGO I ZABYTKÓW KANAŁ AUGUSTOWSKI LOKALIZACJA ZABYTKU NIEMUCHEGO ZASIEG I LOKALIZACJA ZABYTKU ARCHEOLOGICZNEGO STANOWISKO O POWIERZCHNI 0,02 - 0,5HA STANOWISKO O POWIERZCHNI DO 1ARA ZABYTEK O POWIERZCHNI POWYŻEJ 0,5HA |
|---|---|--|

