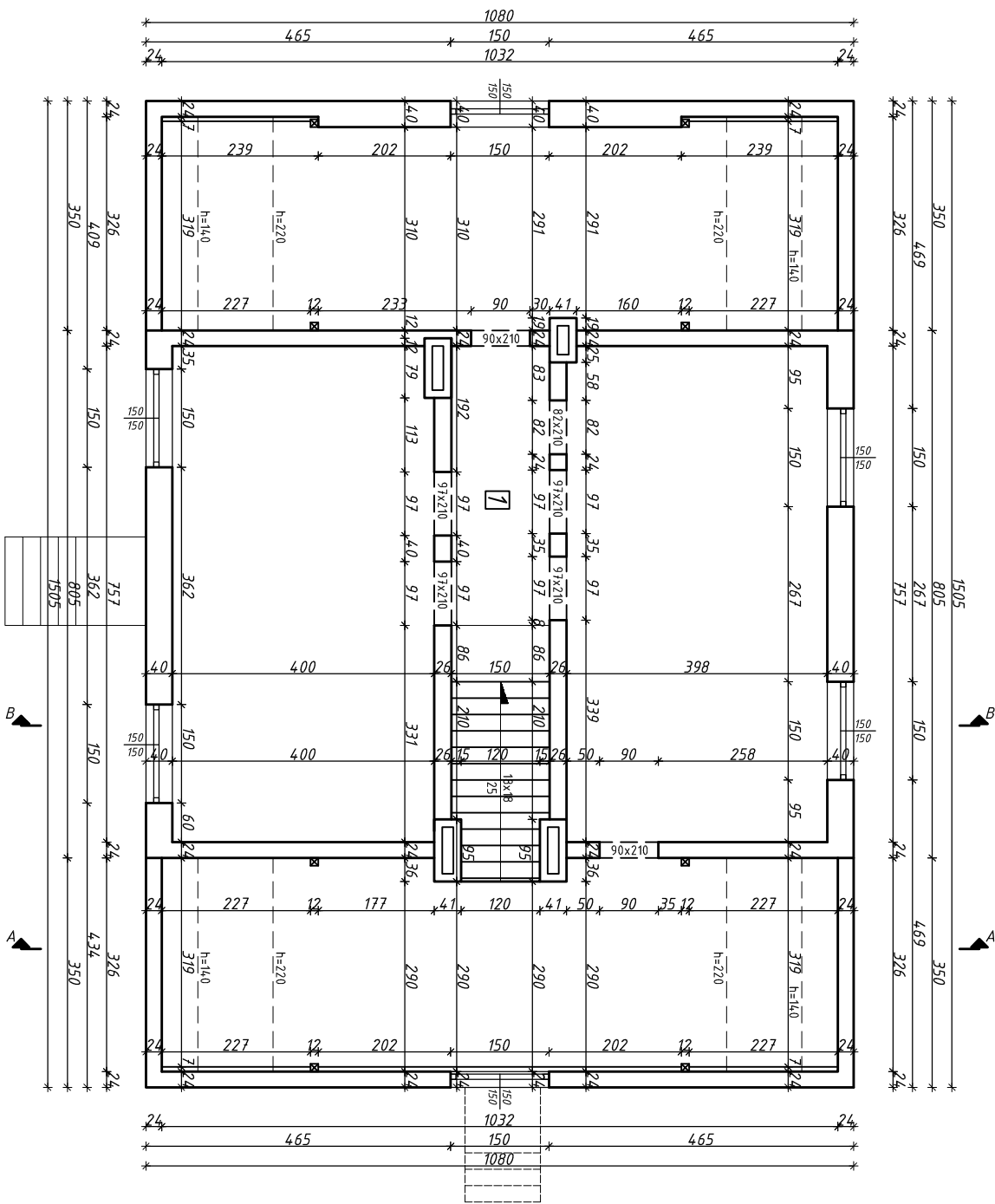


Nr	Nazwa	Pow. podłogi	Pow. użytkowa	Podłoga
1	pom. gospodarcze	7,68 m <sup>2</sup>	7,68 m <sup>2</sup>	beton
razem		130,48 m <sup>2</sup>	118,10 m <sup>2</sup>	



inwentaryzacja budynku świetlicy wiejskiej wg projektu indywidualnego na działce nr ewid. 519/3 położonej w miejscowości Pomiany, gm. Bargłów Kościelny				
branża	architektoniczno-budowlana	rys.	2	
rysunek	rzut poddasza	skala	1:100	
sporządził	Tomasz Dębowski		14 sierpień 2017	
autor projektu	Jan Sewasťjanowicz nr uprawnień projektowych: Bt/107/81			