

**MIEJSCOWY PLAN ZAGOSPODAROWANIA PRZESTRZENNEGO
 CZĘŚCI OBRĘBÓW GEODEZYJNYCH DREŃSTWO I
 BARSZCZE, W GMINIE BARGŁÓW KOŚCIELNY**

RYSUNEK PLANU W SKALI 1:2000
 OBRĘB BARSZCZE

0 50 100 150 [m]

**OZNACZENIA GRAFICZNE STANOWIĄCE
 OBOWIĄZUJĄCE USTALENIA PLANU:**

- GRANICE OBSZARU OBJĘTEGO PLANEM
- LINIE ROZGRANICZAJĄCE
- NIEPRZEKACZALNE LINIE ZABUDOWY
- TRASA ROWEROWA R65
- WYMIAROWANIE PODANE W METRACH

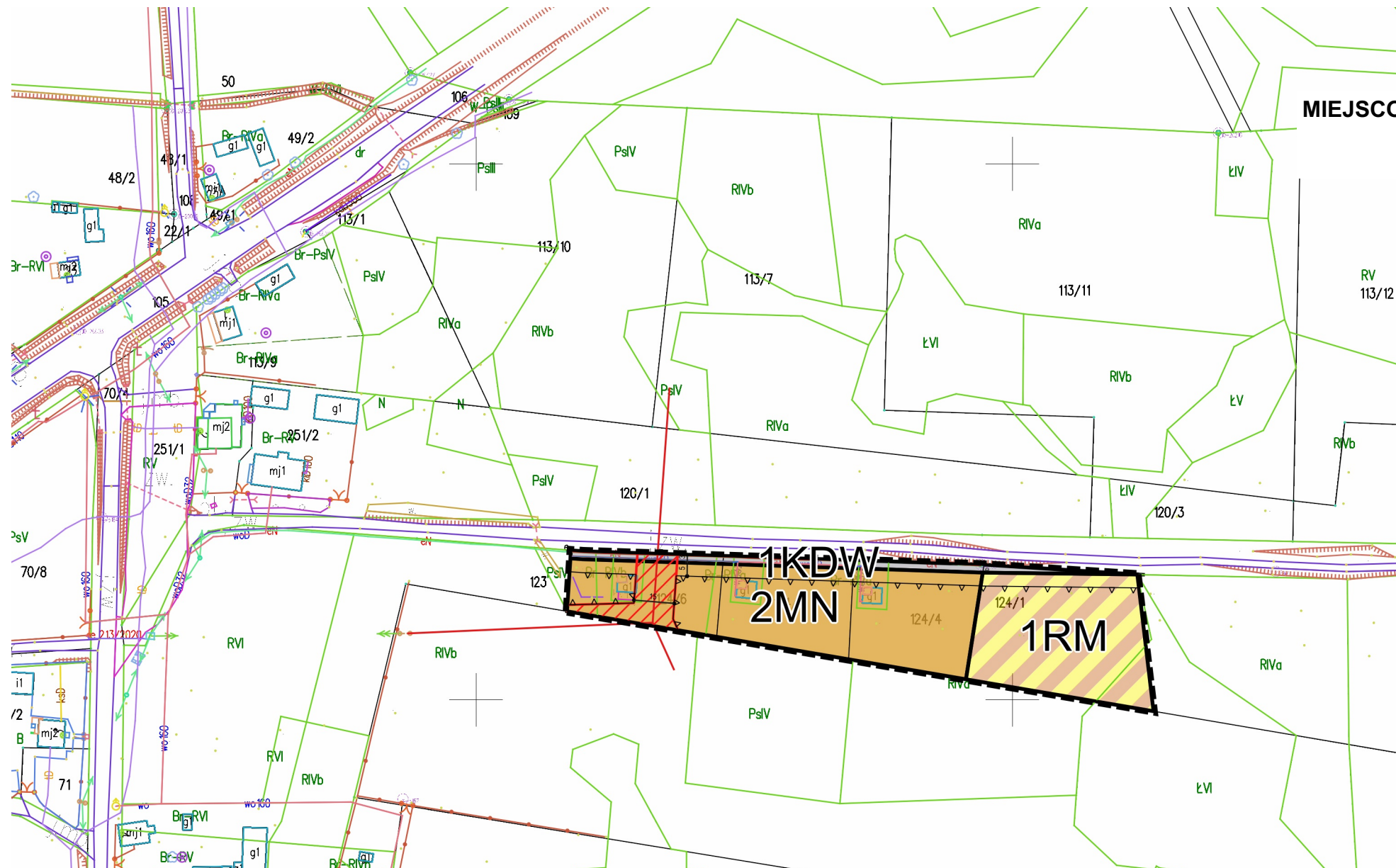
PRZEZNACZENIE TERENÓW

- MN TEREN ZABUDOWY MIESZKANIOWEJ JEDNORODZINNEJ
- ML TEREN ZABUDOWY REKREACJI INDYWIDUALNEJ
- RM TEREN ZABUDOWY ZAGRODOWEJ
- R TEREN ROLNY
- ZP TEREN ZIELENIE URZĄDZONEJ
- ZL TEREN LASÓW
- KD TEREN DROGI PUBLICZNEJ
- KDW TEREN DROGI WEWNĘTRZNEJ
- PAS OCHRONNY LINII SN
- PAS OGRANICZEŃ W ZABUDOWIE OD STRONY LASU
- OBSZAR SZCZEGÓLNEGO ZAGOROŻENIA POWODZIĄ, NA KTÓRYM PRAWDOPODOBIEŃSTWO WYSTĄPIENIA POWODZI JEST WYSOKIE I WYNOŚI $p=10\%$
- OBSZAR SZCZEGÓLNEGO ZAGOROŻENIA POWODZIĄ, NA KTÓRYM PRAWDOPODOBIEŃSTWO WYSTĄPIENIA POWODZI JEST ŚREDNIE I WYNOŚI $p=1\%$
- PAS O SZEROKOŚCI 100 M OD JEZIORA DREŃSTWO, W GRANICACH OBSZARU CHRONIONEGO KRAJOBRAZU "POJEZIERZE RAJGRÓDZKIE"

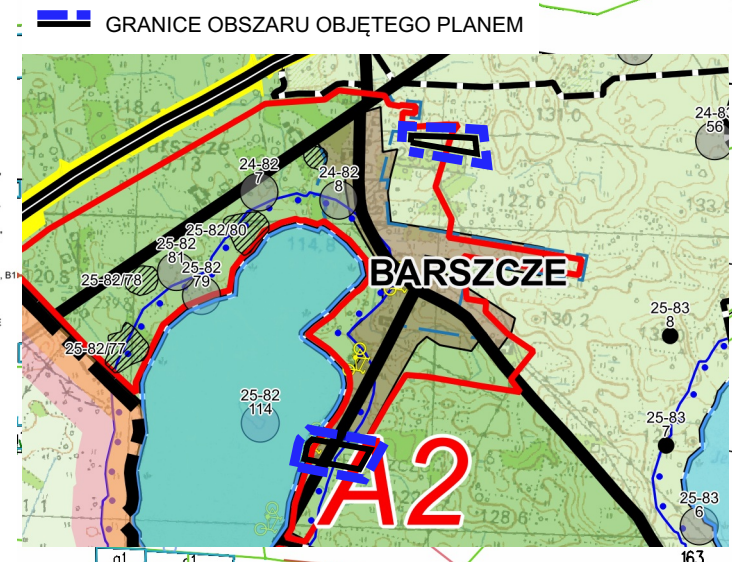
- 25-81
100 STANOWISKO ARCHEOLOGICZNE

INFRASTRUKTURA TECHNICZNA:

- ELEKTROENERGETYCZNA LINIA NAPOWIETRZNA SN
- ELEKTROENERGETYCZNE LINIE NAPOWIETRZNE NN - ISTNIEJĄCE
- PROJEKTOWANE ELEKTROENERGETYCZNE LINIE KABLOWE
- INFRASTRUKTURA WODOCIĄGOWA - ISTNIEJĄCA
- INFRASTRUKTURA WODOCIĄGOWA - PROJEKTOWANA
- KANALIZACJA SANITARNA - ISTNIEJĄCA
- KANALIZACJA SANITARNA - PROJEKTOWANA
- INFRASTRUKTURA TELEKOMUNIKACYJNA I TELETECHNICZNA - ISTNIEJĄCA
- PROJEKTOWANY GAZOCIĄG
- GRANICE OBSZARU SZCZEGÓLNEGO ZAGOROŻENIA POWODZIĄ, NA KTÓRYM PRAWDOPODOBIEŃSTWO WYSTĄPIENIA POWODZI JEST ŚREDNIE I WYNOŚI $p=1\%$
- GRANICE OBSZARU SZCZEGÓLNEGO ZAGOROŻENIA POWODZIĄ, NA KTÓRYM PRAWDOPODOBIEŃSTWO WYSTĄPIENIA POWODZI JEST WYSOKIE I WYNOŚI $p=10\%$



**STUDIUM UWARUNKOWAŃ I KIERUNKÓW ZAGOSPODAROWANIA
 PRZESTRZENNEGO GMINY BARGŁÓW KOŚCIELNY**



LEGENDA

- GRANICA ADMINISTRACYJNA WOJEWÓDZTWA PODLASKIEGO
- GRANICA ADMINISTRACYJNA POWIATU AUGUSTOWSKIEGO
- GRANICA ADMINISTRACYJNA GMINY BARGŁÓW KOŚCIELNY
- GRANICE OBRĘBÓW GEODEZYJNYCH
- STRUKTURA PRZESTRZENNA**
- STREFY POLITYKI PRZESTRZENNEJ**
- A "TURYSTYCZNO-ROLNICZO-OSADNICZA"
- B "OSADNICZO-ROLNICZA-TURYSTYCZNA-AKTYWIZACJI GOSPODARSTWA"
- C "TURYSTYCZNO-ROLNICZO-OSADNICZA"
- OBSZARY O ZRÓCNIOWANYCH KIERUNKACH ZAGOSPODAROWANIA A1, A2, B1
- OBSZARY ZWARTEJ ZABUDOWY
- TERENY POTENCJALNIE ZDEGRADOWANE
- OZE (INST. FOTOWOLTAICZNE)
- OBSZARY FUNKCJONALNE O ZNACZENIU LOKALNYM**
- OF1
- OF2
- OF3
- GRANICE PLANÓW MIEJSCOWYCH**
- W TRAKCIE OPRAWIANIA
- OBOWIĄZUJĄCE

**MIEJSCOWY PLAN ZAGOSPODAROWANIA PRZESTRZENNEGO
 CZĘŚCI OBRĘBÓW GEODEZYJNYCH DREŃSTWO I BARSZCZE,
 W GMINIE BARGŁÓW KOŚCIELNY
 RYSUNEK PLANU W SKALI 1:2000
 OBRĘB BARSZCZE**

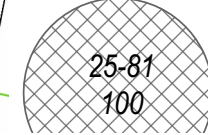


**OZNACZENIA GRAFICZNE STANOWIĄCE
 OBOWIĄZUJĄCE USTALENIA PLANU:**

- GRANICE OBSZARU OBJĘTEGO PLANEM
- LINIE ROZGRANICZAJĄCE
- NIEPRZEKRACZALNE LINIE ZABUDOWY
- TRASA ROWEROWA R65
- WYMIAROWANIE PODANE W METRACH

PRZEZNACZENIE TERENÓW

- MN TEREN ZABUDOWY MIESZKANIOWEJ JEDNORODZINNEJ
- ML TEREN ZABUDOWY REKREACJI INDYWIDUALNEJ
- RM TEREN ZABUDOWY ZAGRODOWEJ
- R TEREN ROLNY
- ZP TEREN ZIELENIE URZĄDZONEJ
- ZL TEREN LASÓW
- KD TEREN DROGI PUBLICZNEJ
- KDW TEREN DROGI WEWNĘTRZNEJ
- PAS OCHRONNY LINII SN
- PAS OGRANICZEŃ W ZABUDOWIE OD STRONY LASU
- OBSZAR SZCZEGÓLNEGO ZAGOROŻENIA POWODZIĄ, NA KTÓRYM PRAWDOPODOBIEŃSTWO WYSTĄPIENIA POWODZI JEST WYSOKIE I WYNOŚI p=10%
- OBSZAR SZCZEGÓLNEGO ZAGOROŻENIA POWODZIĄ, NA KTÓRYM PRAWDOPODOBIEŃSTWO WYSTĄPIENIA POWODZI JEST ŚREDNIE I WYNOŚI p=1%
- PAS O SZEROKOŚCI 100 M OD JEZIORA DREŃSTWO, W GRANICACH OBSZARU CHRONIONEGO KRAJOBRAZU "POJEZIERZE RAJGRODZKIE"

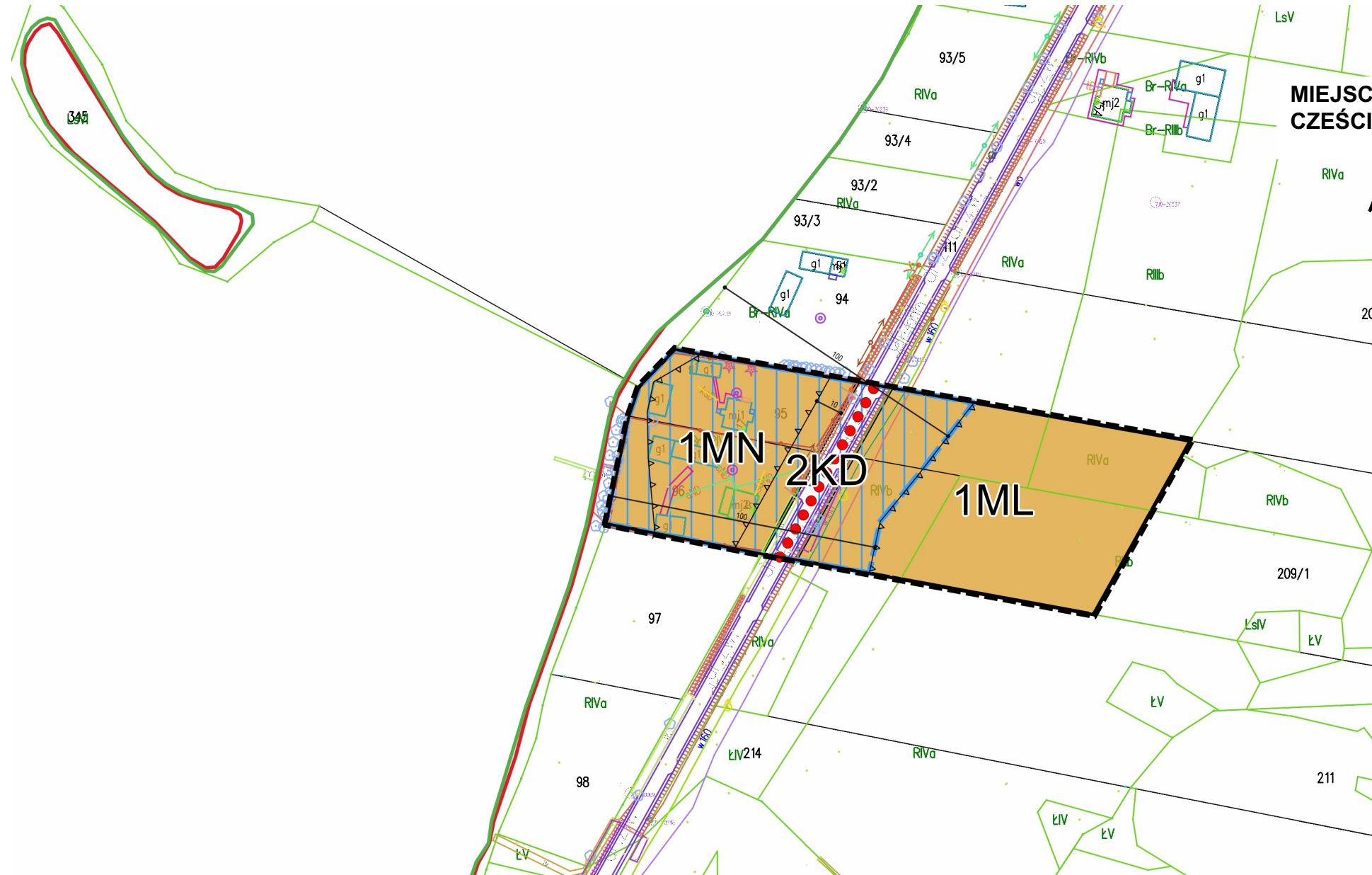


STANOWISKO ARCHEOLOGICZNE

INFRASTRUKTURA TECHNICZNA:

- ELEKTROENERGETYCZNA LINIA NAWIETRZNA SN
- ELEKTROENERGETYCZNE LINIE NAWIETRZNE NN - ISTNIEJĄCE
- PROJEKTOWANE ELEKTROENERGETYCZNE LINIE KABLOWE
- INFRASTRUKTURA WODOCIĄGOWA - ISTNIEJĄCA
- INFRASTRUKTURA WODOCIĄGOWA - PROJEKTOWANA
- KANALIZACJA SANITARNA - ISTNIEJĄCA
- KANALIZACJA SANITARNA - PROJEKTOWANA
- INFRASTRUKTURA TELEKOMUNIKACYJNA I TELETECHNICZNA - ISTNIEJĄCA
- PROJEKTOWANY GAZOCIĄG
- GRANICE OBSZARU SZCZEGÓLNEGO ZAGOROŻENIA POWODZIĄ, NA KTÓRYM PRAWDOPODOBIEŃSTWO WYSTĄPIENIA POWODZI JEST ŚREDNIE I WYNOŚI p=1%
- GRANICE OBSZARU SZCZEGÓLNEGO ZAGOROŻENIA POWODZIĄ, NA KTÓRYM PRAWDOPODOBIEŃSTWO WYSTĄPIENIA POWODZI JEST WYSOKIE I WYNOŚI p=10%

Rysunek planu wykonano z wykorzystaniem kopii mapy zasadniczej pozyskanej z zasobów Starostwa Powiatowego w Augustowie (Licencja nr GK.6642.1.822.2021_2001_P z 14.10.2021 r.)

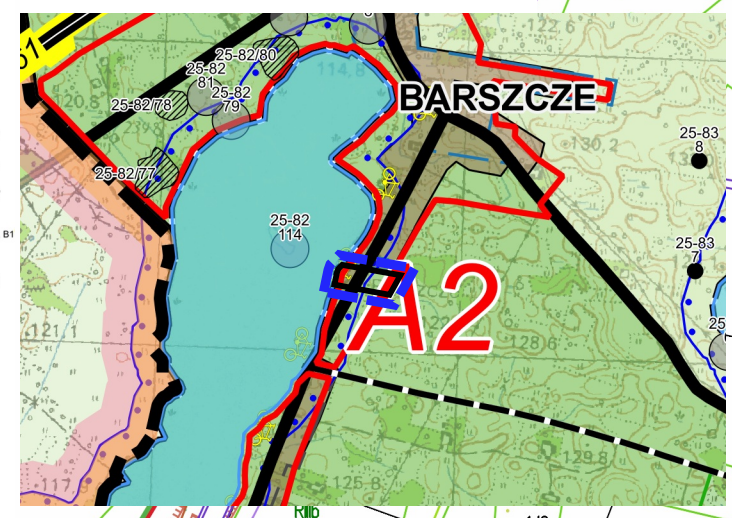


**STUDIUM UWARUNKOWAŃ I KIERUNKÓW ZAGOSPODAROWANIA
 PRZESTRZENNEGO GMINY BARGŁÓW KOŚCIELNY**

LEGENDA

- GRANICA ADMINISTRACYJNA WOJEWÓDZTWA PODLASKIEGO
- GRANICA ADMINISTRACYJNA POWIATU AUGUSTOWSKIEGO
- GRANICA ADMINISTRACYJNA GMINY BARGŁÓW KOŚCIELNY
- GRANICE OBRĘBÓW GEODEZYJNYCH
- STRUKTURA PRZESTRZENNA STREFY POLITYKI PRZESTRZENNEJ**
- A "TURYSTYCZNO-ROLNICZO-OSADNICZA"
- B "OSADNICZO-ROLNICZA-TURYSTYCZNA-AKTYWIZACJI GOSPODARZEJ"
- C "TURYSTYCZNO-ROLNICZO-OSADNICZA"
- OBSZARY O ZRÓŻNICOWANYCH KIERUNKACH ZAGOSPODAROWANIA A1, A2, B1
- OBSZARY ZWARTEJ ZABUDOWY
- TERENY POTENCJALNIE ZDEGRADOWANE
- OZE (INST. FOTOWOLTAICZNE)
- OBSZARY FUNKCJONALNE O ZNACZENIU LOKALNYM
- OF1
- OF2
- OF3
- GRANICE PLANÓW MIEJSCOWYCH**
- W TRAKCIE OPRACOWANIA
- OBOWIĄZUJĄCE

GRANICE OBSZARU OBJĘTEGO PLANEM



1/14 1/6

**MIEJSCOWY PLAN ZAGOSPODAROWANIA PRZESTRZENNEGO
 CZĘŚCI OBRĘBÓW GEODEZYJNYCH DREŃSTWO I BARSZCZE,
 W GMINIE BARGŁÓW KOŚCIELNY**

RYSUNEK PLANU W SKALI 1:2000
 OBRĘB DREŃSTWO



**OZNACZENIA GRAFICZNE STANOWIĄCE
 OBOWIĄZUJĄCE USTALENIA PLANU:**

- GRANICE OBSZARU OBJĘTEGO PLANEM
- LINIE ROZGRANICZAJĄCE
- NIEPRZEKRACZALNE LINIE ZABUDOWY
- TRASA ROWEROWA R65
- WYMIAROWANIE PODANE W METRACH

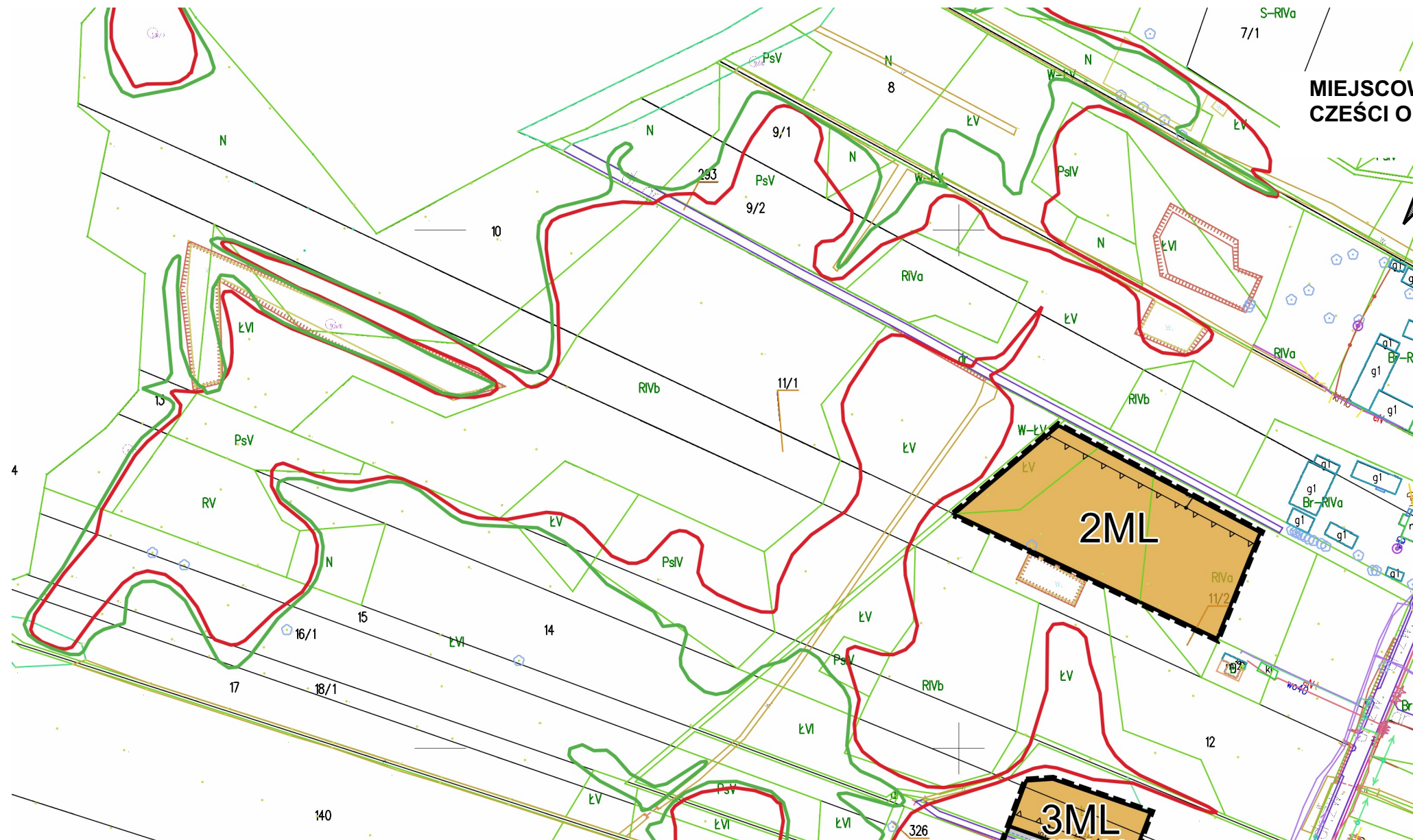
PRZEZNACZENIE TERENÓW

- MN TEREN ZABUDOWY MIESZKANIOWEJ JEDNORODZINNEJ
- ML TEREN ZABUDOWY REKREACJI INDYWIDUALNEJ
- RM TEREN ZABUDOWY ZAGRODOWEJ
- R TEREN ROLNY
- ZP TEREN ZIELENIE URZĄDZONEJ
- ZL TEREN LASÓW
- KD TEREN DROGI PUBLICZNEJ
- KDW TEREN DROGI WEWNĘTRZNEJ
- PAS OCHRONNY LINII SN
- PAS OGRANICZEŃ W ZABUDOWIE OD STRONY LASU
- OBSZAR SZCZEGÓLNEGO ZAGOROŻENIA POWODZIĄ, NA KTÓRYM PRAWDOPODOBIEŃSTWO WYSTĄPIENIA POWODZI JEST WYSOKIE I WYNOŚI $p=10\%$
- OBSZAR SZCZEGÓLNEGO ZAGOROŻENIA POWODZIĄ, NA KTÓRYM PRAWDOPODOBIEŃSTWO WYSTĄPIENIA POWODZI JEST ŚREDNIE I WYNOŚI $p=1\%$
- PAS O SZEROKOŚCI 100 M OD JEZIORA DREŃSTWO, W GRANICACH OBSZARU CHRONIONEGO KRAJOBRAZU "POJEZIERZE RAJGRODZKIE"

- 25-81
100 STANOWISKO ARCHEOLOGICZNE

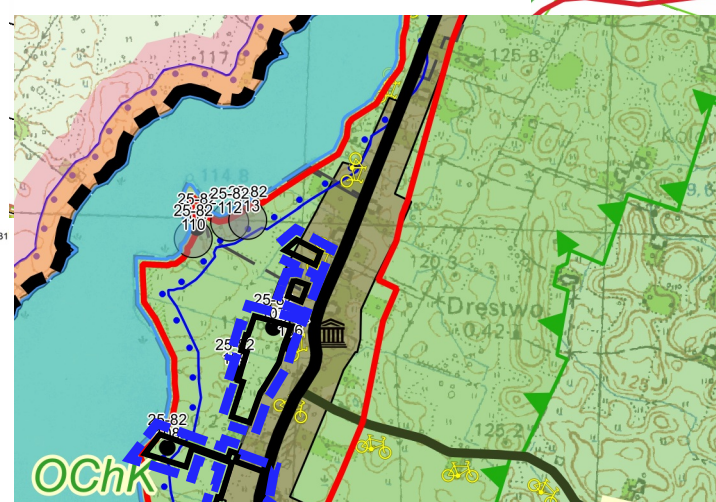
INFRASTRUKTURA TECHNICZNA:

- ELEKTROENERGETYCZNA LINIA NAPOWIETRZNA SN
- ELEKTROENERGETYCZNE LINIE NAPOWIETRZNE NN - ISTNIEJĄCE
- PROJEKTOWANE ELEKTROENERGETYCZNE LINIE KABLOWE
- INFRASTRUKTURA WODOCIĄGOWA - ISTNIEJĄCA
- INFRASTRUKTURA WODOCIĄGOWA - PROJEKTOWANA
- KANALIZACJA SANITARNA - ISTNIEJĄCA
- KANALIZACJA SANITARNA - PROJEKTOWANA
- INFRASTRUKTURA TELEKOMUNIKACYJNA I TELETECHNICZNA - ISTNIEJĄCA
- PROJEKTOWANY GAZOCIĄG
- GRANICE OBSZARU SZCZEGÓLNEGO ZAGOROŻENIA POWODZIĄ, NA KTÓRYM PRAWDOPODOBIEŃSTWO WYSTĄPIENIA POWODZI JEST ŚREDNIE I WYNOŚI $p=1\%$
- GRANICE OBSZARU SZCZEGÓLNEGO ZAGOROŻENIA POWODZIĄ, NA KTÓRYM PRAWDOPODOBIEŃSTWO WYSTĄPIENIA POWODZI JEST WYSOKIE I WYNOŚI $p=10\%$



**STUDIUM UWARUNKOWAŃ I KIERUNKÓW ZAGOSPODAROWANIA
 PRZESTRZENNEGO GMINY BARGŁÓW KOŚCIELNY**

GRANICE OBSZARU OBJĘTEGO PLANEM

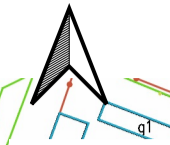


LEGENDA

- GRANICA ADMINISTRACYJNA WOJEWÓDZTWA PODLASKIEGO
- GRANICA ADMINISTRACYJNA POWIATU AUGUSTOWSKIEGO
- GRANICA ADMINISTRACYJNA GMINY BARGŁÓW KOŚCIELNY
- GRANICE OBRĘBÓW GEODEZYJNYCH
- STRUKTURA PRZESTRZENNA STREFY POLITYKI RZESZCZENNEJ**
- A "TURYSTYCZNO-ROLNICZO-OSADNICZA"
- B "OSADNICZO-ROLNICZA-TURYSTYCZNA-AKTYWIZACJA GOSPODARCEL"
- C "TURYSTYCZNO-ROLNICZO-OSADNICZA"
- OBSZARY O RÓŻNICOWANYCH KIERUNKACH ZAGOSPODAROWANIA A1, A2, B1
- OBSZARY ZWARTEJ ZABUDOWY
- TERENY POTENCJALNIE ZDEGRADOWANE
- OZE (INST. FOTOWOLTAICZNE)
- OBSZARY FUNKCYJNALNE O ZNACZENIU LOKALNYM**
- OF1
- OF2
- OF3
- GRANICE PLANÓW MIEJSCOWYCH**
- W TRAKCIE OPRACOWANIA
- OBOWIĄZUJĄCE

**MIEJSCOWY PLAN ZAGOSPODAROWANIA PRZESTRZENNEGO
CZĘŚCI OBRĘBÓW GEODEZYJNYCH DREŃSTWO I BARSZCZE,
W GMINIE BARGŁÓW KOŚCIELNY**

RYSUNEK PLANU W SKALI 1:2000
OBRĘB DREŃSTWO



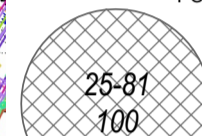
0 50 100 150 [m]

**OZNACZENIA GRAFICZNE STANOWIĄCE
OBOWIĄZUJĄCE USTALENIA PLANU:**

- GRANICE OBSZARU OBJĘTEGO PLANEM
- LINIE ROZGRANICZAJĄCE
- NIEPRZEKRACZALNE LINIE ZABUDOWY
- TRASA ROWEROWA R65
- WYMIAROWANIE PODANE W METRACH

PRZEZNACZENIE TERENÓW

- MN TEREN ZABUDOWY MIESZKANIOWEJ JEDNORODZINNEJ
- ML TEREN ZABUDOWY REKREACJI INDYWIDUALNEJ
- RM TEREN ZABUDOWY ZAGRODOWEJ
- R TEREN ROLNY
- ZP TEREN ZIELENIA URZĄDZONEJ
- ZL TEREN LASÓW
- KD TEREN DROGI PUBLICZNEJ
- KDW TEREN DROGI WEWNĘTRZNEJ
- PAS OCHRONNY LINII SN
- PAS OGRANICZEŃ W ZABUDOWIE OD STRONY LASU
- OBSZAR SZCZEGÓLNEGO ZAGROŻENIA POWODZIĄ, NA KTÓRYM PRAWDOPODOBIEŃSTWO WYSTĄPIENIA POWODZI JEST WYSOKIE I WYNOŚY $p=10\%$
- OBSZAR SZCZEGÓLNEGO ZAGROŻENIA POWODZIĄ, NA KTÓRYM PRAWDOPODOBIEŃSTWO WYSTĄPIENIA POWODZI JEST ŚREDNIE I WYNOŚY $p=1\%$
- PAS O SZEROKOŚCI 100 M OD JEZIORA DREŃSTWO, W GRANICACH OBSZARU CHRONIONEGO KRAJOBRAZU "POJEZIERZE RAJGRÓDZKIE"

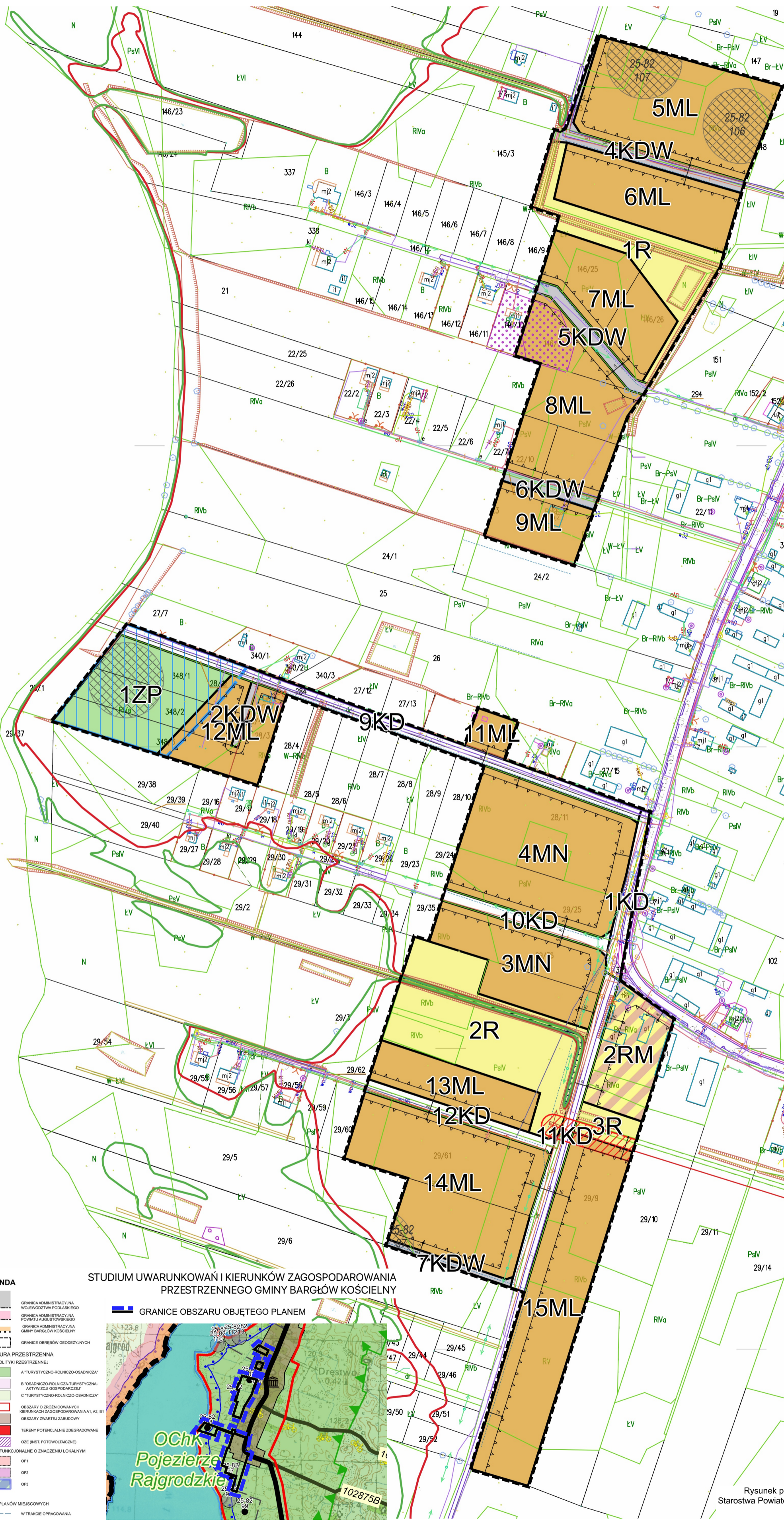


STANOWISKO ARCHEOLOGICZNE

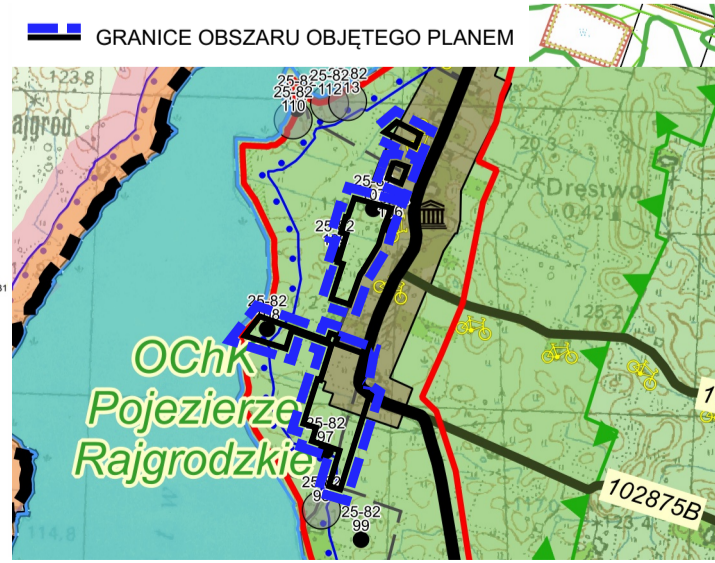
INFRASTRUKTURA TECHNICZNA:

- ELEKTROENERGETYCZNA LINIA NAPIĘCIOWA SN
- ELEKTROENERGETYCZNE LINIE NAPIĘCIOWE NN - ISTNIEJĄCE
- PROJEKTOWANE ELEKTROENERGETYCZNE LINIE KABLOWE
- INFRASTRUKTURA WODOCIĄGOWA - ISTNIEJĄCA
- INFRASTRUKTURA WODOCIĄGOWA - PROJEKTOWANA
- KANALIZACJA SANITARNĄ - ISTNIEJĄCA
- KANALIZACJA SANITARNĄ - PROJEKTOWANA
- INFRASTRUKTURA TELEKOMUNIKACYJNA I TELETECHNICZNA - ISTNIEJĄCA
- PROJEKTOWANY GAZOCIĄG

- GRANICE OBSZARU SZCZEGÓLNEGO ZAGROŻENIA POWODZIĄ, NA KTÓRYM PRAWDOPODOBIEŃSTWO WYSTĄPIENIA POWODZI JEST ŚREDNIE I WYNOŚY $p=1\%$
- GRANICE OBSZARU SZCZEGÓLNEGO ZAGROŻENIA POWODZIĄ, NA KTÓRYM PRAWDOPODOBIEŃSTWO WYSTĄPIENIA POWODZI JEST WYSOKIE I WYNOŚY $p=10\%$



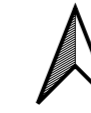
**STUDIUM UWARUNKOWAŃ I KIERUNKÓW ZAGOSPODAROWANIA
PRZESTRZENNEGO GMINY BARGŁÓW KOŚCIELNY**



- LEGENDA**
- GRANICA ADMINISTRACYJNA WOJEWÓDZTWA PODKARSKIEGO
 - GRANICA ADMINISTRACYJNA POWIATU AUGUSTOWIEGO
 - GRANICA ADMINISTRACYJNA GMINY BARGŁÓW KOŚCIELNY
 - GRANICE OBRĘBÓW GEODEZYJNYCH
 - STRUKTURA PRZESTRZENNA STREFY POLITYKI REZERWACYJNEJ
 - A "TURYSTYCZNO-ROLNICZO-OŚWIADCZAJĄCA"
 - B "OSIĄGNIĘCIE ROLNICZA-TURYSTYCZNA- AKTYWNOŚĆ GOSPODARSTWA"
 - C "TURYSTYCZNO-ROLNICZO-OŚWIADCZAJĄCA"
 - OBSZARY O ZRÓDNIENIANYCH KIERUNKACH ZAGOSPODAROWANIA A.1.42, B.1
 - OBSZARY ZWIĄZANE ZABUDOWY
 - TERENY POTENCJALNIE ZDEGRADOWANE (OZE (INST. FOTOWOLTAYCZNE))
 - OBSZARY FUNKCYJNALNE O ZNACZENIU LOKALNYM
 - OF1
 - OF2
 - OF3
 - GRANICE PLANÓW MIEJSCOWYCH
 - W GRANICACH OPRACOWANIA
 - OBOWIĄZUJĄCE

Rysunek planu wykonano z wykorzystaniem kopii mapy zasadniczej pozyskanej z zasobów Starostwa Powiatowego w Augustowie (Licencja nr GK.6642.1.822.2021_2001_P z 14.10.2021 r.)

**MIJSCOWY PLAN ZAGOSPODAROWANIA PRZESTRZENNEGO
 CZĘŚCI OBRĘBÓW GEODEZYJNYCH DREŃSTWO I BARSZCZE,
 W GMINIE BARGŁÓW KOŚCIELNY**
 RYSUNEK PLANU W SKALI 1:2000
 OBRĘB DREŃSTWO

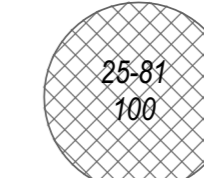


**OZNACZENIA GRAFICZNE STANOWIĄCE
 OBOWIĄZUJĄCE USTALENIA PLANU:**

- GRANICE OBSZARU OBJĘTEGO PLANEM
- LINIE ROZGRANICZAJĄCE
- ▲▲▲▲ NIEPRZEKARCZALNE LINIE ZABUDOWY
- TRASA ROWEROWA R65
- WYMIAROWANIE PODANE W METRACH

PRZEZNACZENIE TERENÓW

- MN TEREN ZABUDOWY MIESZKANIOWEJ JEDNORODZINNEJ
- ML TEREN ZABUDOWY REKREACJI INDYWIDUALNEJ
- RM TEREN ZABUDOWY ZAGRODOWEJ
- R TEREN ROLNY
- ZP TEREN ZIELENIE URZĄDZONEJ
- ZL TEREN LASÓW
- KD TEREN DROGI PUBLICZNEJ
- KDW TEREN DROGI WEWNĘTRZNEJ
- PAS OCHRONNY LINII SN
- PAS OGRANICZEŃ W ZABUDOWIE OD STRONY LASU
- OBSZAR SZCZEGÓLNEGO ZAGOROŻENIA POWODZIĄ, NA KTÓRYM PRAWDOPODOBIEŃSTWO WYSTĄPIENIA POWODZI JEST WYSOKIE I WYNOŚI $p=10\%$
- OBSZAR SZCZEGÓLNEGO ZAGOROŻENIA POWODZIĄ, NA KTÓRYM PRAWDOPODOBIEŃSTWO WYSTĄPIENIA POWODZI JEST ŚREDNIE I WYNOŚI $p=1\%$
- PAS O SZEROKOŚCI 100 M OD JEZIORA DREŃSTWO, W GRANICACH OBSZARU CHRONIONEGO KRAJOBRAZU "POJEZIERZE RAJGRODZKIE"



STANOWISKO ARCHEOLOGICZNE

INFRASTRUKTURA TECHNICZNA:

- ELEKTROENERGETYCZNA LINIA NAPIĘCIOWA SN
- ELEKTROENERGETYCZNE LINIE NAPIĘCIOWE NN - ISTNIEJĄCE
- PROJEKTOWANE ELEKTROENERGETYCZNE LINIE KABLOWE
- INFRASTRUKTURA WODOCIĄGOWA - ISTNIEJĄCA
- INFRASTRUKTURA WODOCIĄGOWA - PROJEKTOWANA
- KANALIZACJA SANITARNA - ISTNIEJĄCA
- KANALIZACJA SANITARNA - PROJEKTOWANA
- INFRASTRUKTURA TELEKOMUNIKACYJNA I TELETECHNICZNA - ISTNIEJĄCA
- PROJEKTOWANY GAZOCIĄG
- GRANICE OBSZARU SZCZEGÓLNEGO ZAGOROŻENIA POWODZIĄ, NA KTÓRYM PRAWDOPODOBIEŃSTWO WYSTĄPIENIA POWODZI JEST ŚREDNIE I WYNOŚI $p=1\%$
- GRANICE OBSZARU SZCZEGÓLNEGO ZAGOROŻENIA POWODZIĄ, NA KTÓRYM PRAWDOPODOBIEŃSTWO WYSTĄPIENIA POWODZI JEST WYSOKIE I WYNOŚI $p=10\%$

**STUDIUM UWARUNKOWAŃ I KIERUNKÓW ZAGOSPODAROWANIA
 PRZESTRZENNEGO GMINY BARGŁÓW KOŚCIELNY**

— GRANICE OBSZARU OBJĘTEGO PLANEM



LEGENDA

- GRANICA ADMINISTRACYJNA WOJEWÓDZTWA POLSKIEGO
- GRANICA ADMINISTRACYJNA POWIATU JASZOWSKIEGO
- GRANICA ADMINISTRACYJNA GMINY BARGŁÓW KOŚCIELNY
- GRANICE OBRĘBÓW GEODEZYJNYCH
- STRUKTURA PRZESTRZENNA STREFY POLITYKI RZESZCZYNNEJ
- A "TURYSTYCZNO-ROLNICZO-OSADNICZA"
- B "OSADNICZO-ROLNICZA-TURYSTYCZNA-AKTYWNOŚCI GOSPODARZEJ"
- C "TURYSTYCZNO-ROLNICZO-OSADNICZA"
- OBSZARY O JEDNOCYFROWYCH KIERUNKACH ZAGOSPODAROWANIA A1, A2, B1
- OBSZARY ZWIĄZKU ZABUDOWY
- TERENY POTENCJALNIE ZDEGRADOWANE
- OZE (INST. FOTOWOLTALNE)
- OBSZARY FUNKCYJNALNE O ZNACZENIU LOKALNYM
- OF1
- OF2
- OF3
- GRANICE PLANÓW MIEJSCOWYCH
- W TRAKCIE OPRACOWANIA
- OBOWIĄZUJĄCE

Rysunek planu wykonano z wykorzystaniem kopii mapy zasadniczej pozyskanej z zasobów Starostwa Powiatowego w Augustowie (Licencja nr GK.6642.1.822.2021_2001_P z 14.10.2021 r.)